

## Vuna pareto wakati ufaao



### Kenya Agricultural Research Institute

S.L.P. 5781 I, NAIROBI.

Simu: 254-20-4183301-20, Fax. 254-20-4183344

Baruapepe: resource.centre@kari.org

Tovuti: www.kari.org

### Watayarishaji:

Ngugi, C.W, Ikahu, J.K, na Gathungu, G.K

### Kwa maelezo zaidi, wasiliana na:

#### Mkurugenzi wa Kituo,

KARI-Molo

S.L.P. 100 Molo 20106

Simu: 051 21030/1

Nukulishi: 051 721031

Baruapepe: nprckarimolo@yahoo.co.uk



Vijitabu vya KARI vya taarifa, nambari / 63 /2008

**Shilingi 20 za Kenya**

## Utangulizi

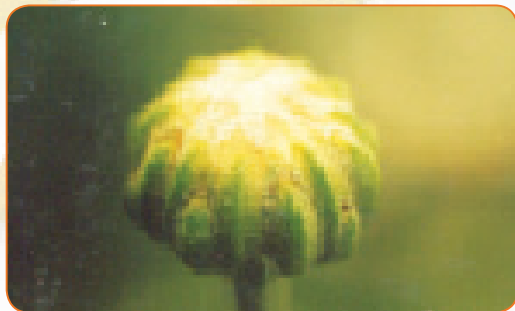
Pareto ni zao muhimu la biashara linalokuzwa na wakulima wadogo nchini Kenya. Maua yanavunwa kwa kutumia mikono na wakati mwafaka wa uvunaji ni muhimu sana kwa kuchangia ubora wa pareto.

## Kiwango cha dawa

Maua yake Pareto huwa na kiwango cha asili 92 cha dawa ya *pyrethrin* kutegemea aina ya pareto, inapokuzwa na hali ya ua kufikia wakati wa kuvunwa.

## Hatua za ukuaji wa maua

Kuna hatua nane za kukua kutoka mbegu hadi kuvuna na kiwango cha *pyrethrin* huongezeka katika kila hatua.



Hatua ya mwanzo, asilimia 0.5

- Kiwango cha juu zaidi hufikia wakati ambapo majani ya maua ya nje yamekaa mrama nayo ya ndani yamefunguka.
- Maua machanga yana kiwango kidogo cha *pyrethrin* na hayastahili kuvunwa.



Maua ya ndani

Maua ya nje



Maua yalifumuka zaidi kiwango cha 1.1

- Kiwango kikubwa cha maua changa hupunguza kiwango cha *pyrethrin* na kuathiri pato.
- Zaidi ya kitengo cha majuma matatu cha kuvuna huongeza idadi ya maua yaliyofumuka zaidi na matokeo yake ni kiwango cha chini cha *pyrethrin*.

Kuwepo kwa maua yaliofumuka zaidi huathiri kuchipuka kwa maua mapya.

## Kipindi cha kuvuna Pareto

Kipindi kizuri cha kuvuna ni kati ya majuma 2 hadi 3 maana maua mengi yatakuwa yamefikia kilele cha ubora.

## Ushauri wa kuvuna

- Shika ua kati ya kidole cha kwanza na cha pili.
- Vuta kichwa cha ua kwa kutumia kidole cha gumba.
- Tia ndani ya kikapu chenye hewa safi ili yasigande.

Usivune maua wakati wa mvua ili kuzuia kuganda kunako punguza kiwango cha katika pareto.