

Manufaa ya RT-PCR

- Damu
- Majimaji ya mwili
- Maini na wengu baada ya kuchinjwa.

Advantages of the RT-PCR

- Ni mbinu ya haraka.
- Hutambua hata vipimo vya virusi vya RNA vikiwa vidogo.
- Haihitaji virusi vilivyohai hasa.
- Husaidia katika kufanya maamuzi ya kasi juu ya mbinu za kuzuia.
- Huzuia athari zaidi.



Kenya Agricultural Research Institute

S.L.P. 5781 I, NAIROBI.

Simu: 254-20-4183301-20, Fax: 254-20-4183344

Baruapepe: resource.centre@kari.org

Tovuti: www.kari.org

Mtayarishaji:

Binepal, Y.S.

Kwa maelezo zaidi, wasiliana na:

Mkurugenzi wa Kituo,

KARI Biotechnology Centre

S.L.P. 14733-00800, Nairobi

Simu: +254-020-4444137/4444144

Vijitabu vya KARI vya taarifa, nambari / 4 /2008

Shilingi Ishirini za Kenya

**Utambuzi wa haraka
wa ugonjwa wa homa
ya bonde la ufa**



Ng'ombe wenye afya



Utangulizi

Homa ya Bonde la Ufa (*Rift Valley Fever-RVF*) ni Ugonjwa unaoletwa na virusi na ulitambuliwa nchini Kenya kwa mara ya kwanza mwaka 1931. Ugonjwa huu hutokea kwa wingi baada ya mvua nyingi isiyo ya kawaida na huambukizwa na mbu. Ni maradhi ya binadamu na wanyama.

RVF Katika Mifugo

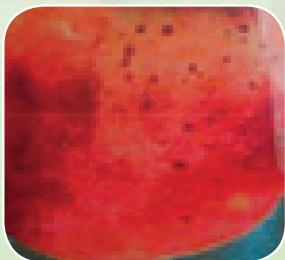
Katika mifugo, maradhi haya hutambulika kwa kuwepo kwa:

- Homa na kupoteza hamu ya chakula.
- Makamasi yaliyoshikana ya manjano.
- Kuhara damu.
- Vifo asilimia 90 kwa mifugo wachanga, asilimia 10 kwa mifugo waliokomaa na kuavya mimba yote miongoni mwa kondoo wa kike.



Mimba iliyotoka ikiwa na tone za damu

- Hemorrhage in liver; lungs and other organs.



Maini inayotowa damu

RVF katika wanadamu

Wadudu wafyonzao damu kama mbu huambukiza binadamu. Kugusa vipande vya ndani vya mnyama aliyeathiriwa pia kunaweza kukuambukiza.

Ugonjwa huu katika binadamu hudhihirishwa na:

- Homa na baridi baridi
- Kuumwa na kichwa
- Kuhara na kutapika
- Kutoka damu kwa maini, mapafu na wengu
- Vifo chini ya asilimia moja.

Athari za RVF

- Hasara za kiuchumi kwa sababu ya ukuzaji duni, kuavya mimba na vifo.
- Hasara katika soko za nchini na za nchi za ng'ambo.
- Wanyama kutoruhusiwa kusambazwa.

Kinga za RVF

- Zuia kusambaa kwa mifugo
- Kinga wadudu
- Kutumia virusi vilivyohai visivyo na maradhi
- Tumia chanjo za virusi visivyoathiri.

Kutambulisha RVF

Mbinu za kupima kisasa ni kama

- Kubagua virusi kwenye uzalishaji na kudhihirisha kwa mbinu ya *Fluorescent antibody staining*.

- Mbinu ya *Enzyme Linked Immunosorbent Assays (ELIA)* ili kutambua virusi na serolojia.

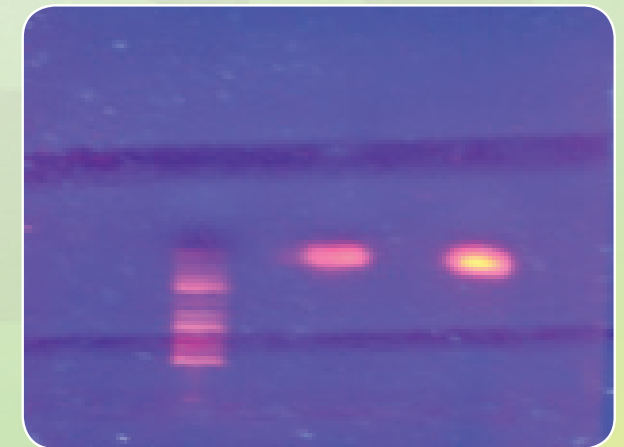
Mbinu hizi za kupima huchukua siku mbili kudhihirisha kuwepo kwa maradhi na huhitaji wafanyikazi wenye ujuzi.

Mbinu mpya ya kutathmini

Kutathmini kuwepo kwa maradhi ya RVF kumeimarika sana kwa kutumia *Reverse Transcriptase-Polymerase chain Reaction (RT-PCR)* ambayo huchukua muda wa masaa 12 kutathmini.

Reverse Transcriptase-Polymerase chain Reaction (RT-PCR)

- Hutathmini kwa kasi na bila kukosea.
- Ni muhimu nyakati za maambukizo kwa sababu matokeo hupatikana baada ya maasa 12.



Utambuzi wa kuthibitisha