



Mbuzi mwenye afya



Kenya Agricultural Research Institute

S.L.P. 57811, NAIROBI.

Simu: 254-20-4183301-20, Fax: 254-20-4183344

Barua pepe: resource.centre@kari.org

Tovuti: www.kari.org

Mtayarishaji:

Wambugu, A.N

Kwa maelezo zaidi, wasiliana na:

Kiongozi Mkuu,

KARI-Kituo cha Biotechnology

S.L.P.14733 NAIROBI

Vijitabu vya KARI vya taarifa, nambari / 37 /2008

Shilingi 20 za Kenya

**Upimaji wa homa ya
mapafu ya mbuzi haraka
kando ya kibanda**



Utangulizi

Homa ya mapafu ya mbuzi ni ugonjwa muhimu hasa kwa wanaofanya biashara za kimataifa. Upimaji wa kisasa unaoitwa “*complement fixation test*” (CFT) huchukuwa muda mrefu na huhitaji wataalamu waliofunzwa vyema.

Aina nyingine itwayo “*latex agglutination test*” (LAT) ni rahisi na ya dakika 5 ambayo inaweza kutumiwa na wahundumu wa mifugo pamoja na wakulima.

Dalili

Ishara za kitabibu

- Mbuzi mwenye homa ya mapafu husimama wakiwa wametenganisha miguu yao.
- Huwa na matatizo ya kupumua.
- Mapua yao hufungana na wanapochemua magonjwahasambaa.
- Aidha huonekana na jumla ya miili iliyodhoofika.



Mbuzi mwenye nimonia

LAT ikichanganywa na utambuzi wa dalili zilizotajwa hapo juu inaweza kuthibitisha kuwepo kwa nimonia kwa dakika 5.



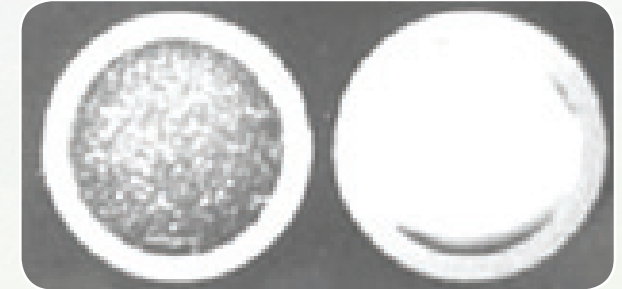
Mbuzi mwenye afya bora

Hatua 3 rahisi za kupima

- Tone moja la kipimio kutoka kwa chombo cha kupima linachanganywa na kiwango sawa damu ya mbuzi anayepimwa na kuwekwa sahani ya gilasi.
- Mseto huo unafungiwa kwa muda wa dakika 2 ili uchanganyike na mabadiliko yaweze kufanyika.
- Kuganda au kuwa chembechembe kunaonyesha kuwa sampuli hiyo ni ya mbuzi mwenye nimonia.

Kipimo cha *Latex agglutination*

1 (+)	2 (-)
Magonjwa yako	Hakuna magonjwa



Yanayo onekana kwa kipimo cha LAT

Faida za LAT

- Haitumii mashini na hivyo yaweza kufanyiwa mahali popote.
- Huchukua dakika 5 kumaliza .
- Mkulima anaweza kujifanyia kwani ni rahisi kabisa.
- Husaidia kutambua hali ya nimonia kwa mbuzi kuuzwa nchini na nga'mbo.

Kumbuka:

Kuchunguza hali ya nimonia ya mbuzi ni muhimu kwa mbuzi wa mauzo, nje au nchini