

## Magonjwa

### Ugonjwa wa rangi ya kijani kibichi

Huu ni ugonjwa unaosababisha matawi kuwa ya manjano. Matunda huwa madogo yaliyobonyeka. Mti waweza kunawiri bali na msimu. Huambukizwa na mdudu aitwaye 'pyslid'.



Ugonjwa wa kijani kibichi

## Kinga

- Zuia mdudu huyo kwa kunyunyizia dawa.
- Panda miche kutoka vitatu vilivyoithinishwa.
- Itunze miti iliyovamiwa na uikinge inayokuwa ili isiambukizane.

### Ugonjwa wa mizizi wa gundi

Maganda huoza juu ya mizizi au katika mti halisi na matawi yake. Pindi tu inapoambukizwa gundi hutoka sehemu iliyovamiwa na ndiyo maana neno lake la husiana hivyo. Matawi huanza kuwa ya manjano, na matawi hufa ngozi na mti wenyewe hatimaye huangamia na kufa usipotibiwa.

## Kinga

- Kwa Kisayansi, yatoe maganda au uyachome kwa moto wa samawati toka kwa kurunzi shesheli.
- Tia mbolea na ulimie miti iliyotibiwa.
- Tumia mizizi yenye kujikinga - "cleopatra mandarin" lima kutoka shina la mti kwenda mbali.
- Usipande kwenye mchanga mzito au wenye maji mengi.
- Panda miche ikiwa na sehemu inayokuwa ikiwa takriban sentimita 6 juu ya udongo.



### Kenya Agricultural Research Institute

S.L.P 57811, NAIROBI.

Simu: 254-20-4183301-20, Fax: 254-20-4183344

Baruapepe: resource.centre@kari.org

Tovuti: www.kari.org

### Mtayarishaji:

Kega, V.M.

### Kwa maelezo zaidi, wasiliana na:

#### Mkurugenzi wa Kituo,

KARI-Katamani,

S.L.P. 340-090100, Machakos

Simu: +254-4420495, 20395/8, 21638, 20422

Nukulishi: +2544421122

Baruapepe: karikat@wananchi.com

Vijitabu vya KARI vya taarifa, nambari / 16 / 2008

**Shilingi 20 za Kenya**

# Ukingaji wa wadudu na magonjwa dhidi ya machungwa



## Utangulizi

Matunda ya aina hii huwa na mazao ya chini na matunda ya dhamana ndogo kwa sababu ya magonjwa na wadudu. Ujumbe kuwahusu wadudu na magonjwa ya kawaida na kufunzwa ni bora ili kuboresha mazao.

## Wadudu

### Wadudu wa matunda wa mediterania

Hawa ni wadudu walio na rangi ya kuvutia na hutaga mayai juu ya matunda haya. Tunda hupata madoadao na hubadilika rangi na kuwa manjano au rangi ya machungwa likiwa bado changa na kuanguka kutoka mtini.



Mdudu wa mediterania

## Kinga

- Nyunyizia kila baada ya mstari moja kwa dawa ya wadudu au chambo cha wadudu.
- Madawa hayo ya kuuwa wadudu yakiwa katika asali au shembeti iliyogandishwa pia yaweza kutumika.

### Wadudu wadogo wenye manyoya

Ni wadudu wadogo wenye manyoya. Wanatengeneza

asali nyingi na kusababisha uimbukaji wa magonjwa ambao hufanya matawi kufa na kuyapoteza matunda.



Wadudu wenye manyoya wakiwa juu ya tawi

## Kinga

- Funga mti kwa dawa ili kuzuia upandaji wa siafu.
- Nyunyizia kwenye madoadao pande zilizoathiriwa sana huku ukizingatia kwa makini upande wa pili wa matawi.
- Yakate matawi yaliyoathiriwa sana.

### Mdudu mweusi wa chungwa

Wadudu hawa hujitokeza katika makundi upande wa chini wa tawi. Hufunikwa na safu ndogo ya nta mweusi.

## Kinga

- Tumia mafu alaye wadudu hawa ili kuwaangamiza.

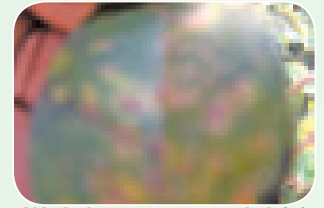
Wanapokuwa wameathiriwa sana, nyunyizia dawa ya kuwaangamiza wadudu.

### Wadudu wenye Maganda laini

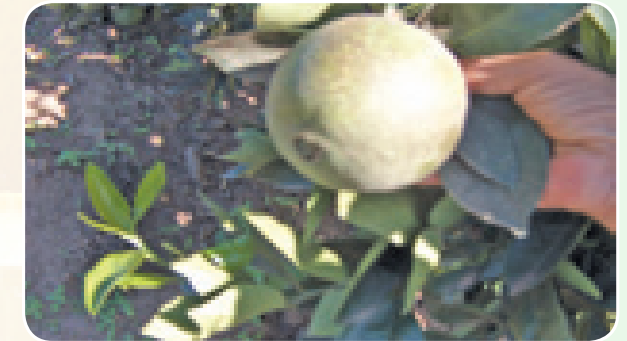
Hawa ni wadudu wasiotembea na hupatikana mihili michanga iliyo laini katika majani, miti ya matunda na hata matunda yenyewe.

## Kinga

- Zungushia mti kwa kutumia dawa inayowaua wanaotambaa. Hii huzuia mchwa na wadudu wengine kuparagua na kuharibu maganda.
- Nyunyizia mafuta ya madini.



Wadudu wenye maganda laini



Wadudu aina ya mchwa

### Wadudu aina ya mchwa

Wadudu hawa huathiri matunda na kufanya yawe na rangi ya fedha.

### Wadudu aina ya 'bud'

Huathiri matunda madogo na mimea inaokua na kusababisha madoadao ya rangi ya fedha katika majani na kusababisha uharibifu wa muundo wa matawi na kuambiza katika mimea mipya inayokuwa.

## Kinga

- Zuia hali yenye vumbi kwa kuweka shamba la matunda mbali na barabara.
- Panda vizuizi vya upepo na ikiwa imeathiriwa sana tumia dawa ya kunyunyizia ya matunda.