

Nambari za KARI za MU03 - 036, MU03 - 022 na MU03 - 117 ni KH500-43A, KH500-44A na KH 500 -22A mtawalia.

Aina hizi za mahindi zina sifa za kipekee kama vile kukua mapema, kuzaa pacha, kama chakula cha mifugo licha ya kukomaa mapema.

Aina hizi hunawiri vizuri katika wilaya za Kiambu, Embu, Kirinyaga, Kangundo, Busia na Kakamega.

Aina zingine

Aina ambazo zimekusudiwa miinuko ya wastani ni pamoja na K500-31A, KH500-32, KH500-33A na KH500-34A.

Aina hizi zinaweza kupatikana kutoka kwa kampuni zinazouza mbegu kama Freshco, Faida seeds, Leldet na 'East African Seed Company'.



Mahindi yenye afya bila ugonjwa



Kenya Agricultural Research Institute

S.L.P. 57811, NAIROBI.

Simu: 254-20-4183301-20, Fax: 254-20-4183344

Baruapepe: resource.centre@kari.org

Tovuti: www.kari.org

Mtayarishaji:

Gichuru, L

Kwa maelezo zaidi, wasiliana na:

Mkurugenzi wa Kituo,

KARI-Muguga south

S.L.P. 30148-00100, Nairobi

Simu: 066 328801/6 au 2700617

Nukulishi: 066 32348/32884

Baruapepe: narcmmuguga@africanonline.co.ke

Vijitabu vya KARI vya taarifa, nambari / 21 /2008

Shilingi 20 za Kenya

Tumia mahindi yenye uwezo wa kuhimili Streak ili kuvidhibiti virusi vya ugonjwa



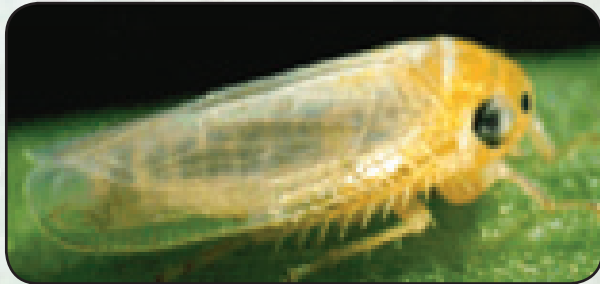
Utangulizi

Ugonjwa wa mahindi wa *streak* ni upi?

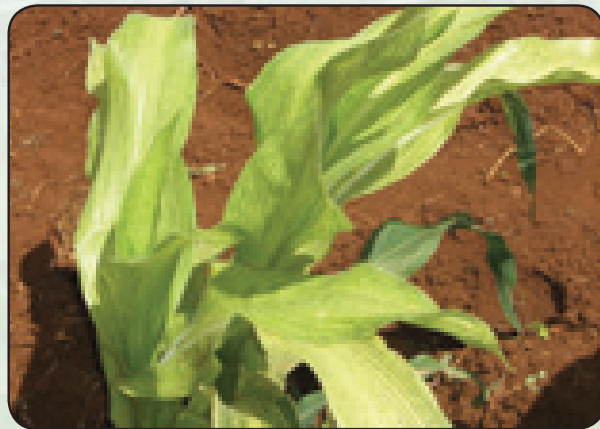
Ni ugonjwa mkuu wa majani katika sehemu nyingi za Kenya. Husambazwa na wadudu wa matawi kutoka kwa mimea ulioambukizwa hadi kwa ule wenye afya. Mimea ilioambukizwa ina matawi meupe.

Ugonjwa huu unapotokea mapema katika msimu, mimea hukua bila kurefuka na matawi yake huwa na rangi ya manjano na mazao kupungua au kutokuwepo kabisa.

Ugonjwa huu huitwa *Gikware* kwa lugha ya Kikuyu.



Mduu wa tawi



Mmea ulioathiriwa na streak

Ugonjwa huu umeenea vipi?

Ugonjwa huu umekuwa ukiongezeka na mambukizi hatari yamekwishawahi kuripotiwa nchini Kenya kwa sababu hizi:

- Kupanda mahindi eneo moja kwa muda mrefu au mimea inayowahifadhi wadudu hao kama vile nyasi ya kizungu.
- Kutumia kwa kiwango kidogo aina zisizokuwa na uwezo wa kuhimili.
- Aina nyingi zinazotumia huathiriwa na ugonjwa wa *streak*.

Athari ya ugonjwa huu

Upandaji wa mimea yenye kuathiriwa hupunguza matokeo ya mazao kwa kiwango cha nusu ya uwezo wa matokeo.



Shamba lenye kuathiriwa sana

Tunaweza kufanya nini kuuhusu?

Moja wa hatua ni kudhibiti wadudu wanaousambaza kwa kuwa madawa ya wadudu ni ya bei ghali na huharibu mazingira.



Aina za mahindi zinazostahimili