

Mkakati 4

Utumizi wa mbinu za kupunguza wadudu waharibifu bila kudhuru maadui wao shambani

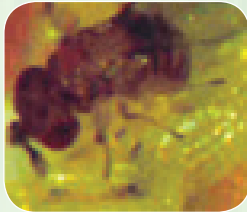
Tambua madawa ambayo hayana athari nyingi kwa wadudu wasioharibu mimea.

Jizuie kuwapiga dawa hizi.

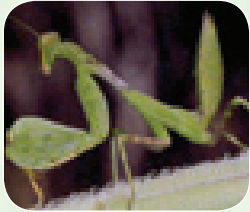
Tumia madawa ambayo hayawadhuru wadudu hawa. Maelezo kuhusu madawa ambayo hawadhuru wadudu wote yanapatikana kwa maduka ya agrovet na pia afisa wa kilimo nyajani.



Nyigu mwenye Mende wa Kike



Thrichogramma



Vunja jungu



Lady bird mchanga



Kenya Agricultural Research Institute

S.L.P. 57811, NAIROBI.

Simu: 254-20-4183301-20, Fax: 254-20-4183344

Baruapepe: resource.centre@kari.org

Tovuti: www.kari.org

Watayarishi:

Anyango, J.J na Muriuki, A.W

Kwa maelezo zaidi, wasiliana na:

Mkurugenzi wa Kituo,

KARI-Thika

S.L.P. 220 THIKA

Simu (067) 21281/5, 21134, au 2055038

Nukulishi: (067) 21285

Baruapepe: karithika@africanoline.co.ke

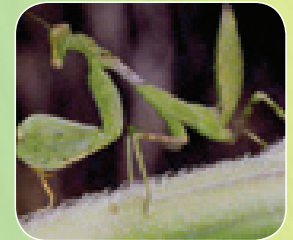
Vijitabu vya KARI vya taarifa nambari / 2 /2008

Shilingi 20 za Kenya

Tambua na uwaongeze viumbehai wa kikaboni muhimu shambani mwako



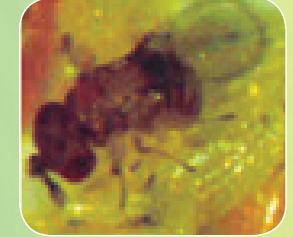
Nyigu mwenye Mende wa Kike



Vunja jungu



Madoadoa



Thrichogramma

Utangulizi

Viumbehai wa kikaboni wengi sana wanapatikana katika mashamba mengi ya kilimo na wanaweza kutumiwa kama kinga za kisayansi za wadudu na magonjwa. Kinga za kisayansi ni udhibiti wa wadudu kwa kutumiwa wadudu waangamizi, wadudu wadogo na magonjwa.

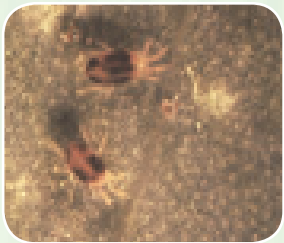
Viumbehai hawa huongezeka na kusagaa wenyewe na iwapo wanapatikana kwa wingi wanadhibiti viwango vya wadudu kuongezeka.

Wakulima wanastahili kuwajua viumbehai hawa na pia jinsi ya kusaidia kuongeza idadi yao.

Wadudu waharibifu

Ni muhimu sana wakulima kuwatambua wadudu waharibifu kwa mimea yao.

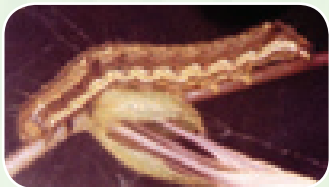
Mifano ni:



Buibui mharibifu



Nzi mweupe



(Bollworm) wadogo



(Aphids) wadudu waharibifu

Mkakati 1

Watambue viumbehai wa manufaa shambani

Wadudu waangamizi wa wadudi huwa wepo wakati wowote na kwa hivyo, hawastahili kuletwa.

Mifano:



Aina ya Buibui



Vunjungu



Nyigu mwenye Mende wa Kike



Madoadoa



Chura wa Mtini



Mjusi

Mkakati 2

Chagua aina ya mimea ifaayo

Inashauriwa kuchagua mimea ambayo inastahimili wadudu na Magonjwa.

- Habari kuhusu mimea inayostahimili au inayoothiriwa haraka na wadudu maalum inaweza kupatikana kutoka kwa wakulima wengine, wataalamu wa kilimo pamoja na wauzaji wa mbegu.



Mboga zinazostahimili

Mkakati 3

Wahifadhi maadui wa kimaumbile kwa njia za kitamaduni

Kuwakinga na kuongeza maadui wa kimaumbile kunaweza kuhakikishwa kwa kupitia njia za kitamaduni mashambani.

Hizi ni kama:

Kilimo na uhifadhi wa mimea ya maua kama vile shamari, kitimiri (gilgilani) mharadali pamoja na mboga au sukuma wiki wanaoota maua.

- Majani ya kufunikia mchanga kupatia makao na mahali pa kuongezea kikazi.
- Kupatia chemichemi za maji kwa wadudu waangamizi wanaopitia hatua za majini wakikua.
- Kuhifadhi ngua za mimea kama vile miti, mistari ya kula za mimea na makao.



Mstari wa mimea wa 'Calliandra'