

### **Tumia vitu vinavyoimarisha mchanga**

- Mseto wa mbolea kutoka kwa wanyama pamoja na zile za kemikali hupunguza visa vya kabeji kuwa na ugonjwa huu.



**Kichwa cha mboga iliyo na afya**



### **Kenya Agricultural Research Institute**

S.L.P. 57811, NAIROBI.

Simu: 254-20-4183301-20, Fax: 254-20-4183344

Baruapepe: resource.centre@kari.org

Tovuti: www.kari.org

### **Mtayarishaji:**

Inzaule S.S.S.

### **Kwa maelezo zaidi, wasiliana na:**

### **Mkurugenzi wa Kituo,**

KARI-Kakamega

S.L.P. 169-Kakamega, 50100

Simu: +2545630031, 30039,30049,30062,20893

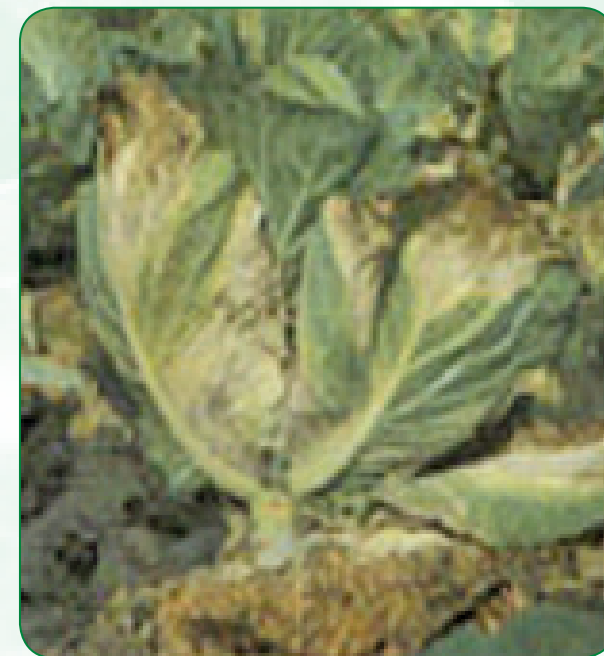
Nukulishi: +254 5630039

Baruapepe: karikakamega@yahoo.co.uk

Vijitabu vya KARI vya taarifa, nambari / 47 /2008

**Shilingi 20 za Kenya**

# **Tambua na uthibiti ugonjwa wa madoa meusi katika mboga**



## Utangulizi

Ni ugonjwa wa kawaida unaojulikana kuathiri mboga na waweza kusababisha hasara ya asili mia 100 ya mazao. Huleta hasara kubwa kwa mkulima maana hauna kinga yoyote ya kemikali inayojulikana.

## Jinsi ugonjwa huu unavyoenezwa

Huenezwa kupitia mimea inayoambukizwa, mbegu au mchanga, kunyunyizia maji, upepo, mashine au kumwagilia maji.

Ugonjwa huo waweza kudumu kwa miaka 2 hata kama mmea umezikwa mchangani.

## Ishara za ugonjwa

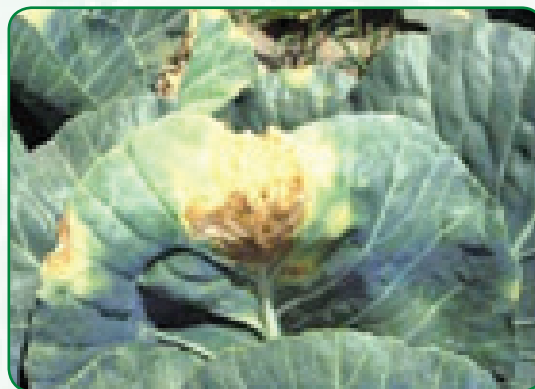
Ishara ya kuwepo na rangi ya manjano unaochukua muundo wa herufi V au U ikianzia mwishoni mwa matawi na kuelekea katikati.



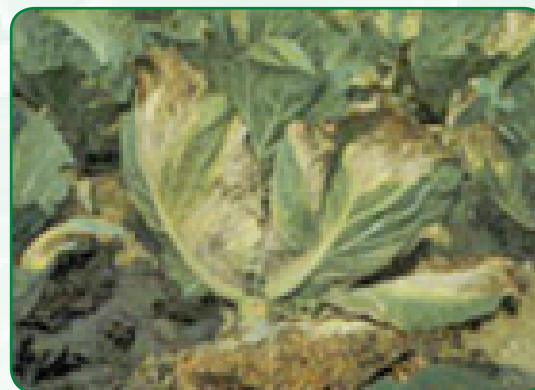
Sehemu za manjano kwenye matawi

Ugonjwa unavyoendelea, sehemu zilizokuwa za manjano hugeuka hudhurungi na tawi hufa. Mmea mmoja unaweza kuwa na sumu nyingi kiasi cha kuharibu mimea yote shambani.

Ugonjwa huu waweza kuathiri mmea katika umri wowote. Wakulima wanapaswa kuutambua ugonjwa huu mapema vya kutosha ili kutumia mbinu za kawaida kuiondoa mimea iliyoathirika ili kuzuia ugonjwa huu kutanda kote shambani.



Sehemu za hudhurungi kwenye matawi



Mmea ulioathirwa vibaya sana

## Jinsi ya kuuthibiti ugonjwa huu

### Kuondoa mimea iliyoathirika

- Kuondoa mapema kwa mimea iliyoathirika pamoja na majani kutoka shambani kunaweza kusaidia kuupunguza kuenea kwa ugonjwa huu.

### Kupanda Miche

- Panda miche ambayo ina afya.

### Kilimo cha mzunguko

- Kila baada ya miaka 3 badilisha aina ya mimea shambani.

### Kutupa masalio ya mimea

- Ili kuharakisha kuoza kwa masalio ya mimea, ikatakate kisha uifunike mchangani.

### Mitindo ya usafi

- Wafanyikazi wastahili kuosha mikono yao na kupuliza dawa ala za kazi baada ya kufanya kazi katika maeneo yaliyoathiriwa.



Puliza dawa au jik katika ala

### Aina zinazostahimili

Aina zinazoweza kuhimili ugonjwa huu zinapatikana. Hizi ni pamoja na:

- *Green challenger*,
- *Riana* na *Pruktor*.