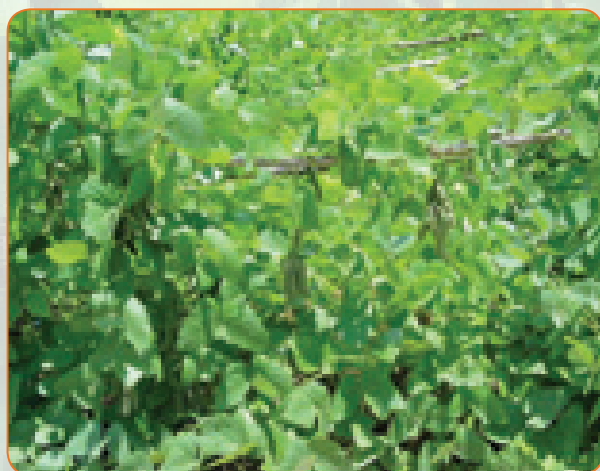


Ukuzaji wa mbegu wa mucuna

Mucuna huota maua chini ya majani na kwa hivyo mazao yake kulala mchangani na kuyatia hatarini ya kuathiriwa na udongo, maji na wanyama wadogo. Ni muhimu kwanza kuweka vishikilio kwa mmea wa Mucuna unaokuzwa kwa ajili ya kupata mbegu.



Mmea wa Mucuna unaomea kwenye vishikilio



Kenya Agricultural Research Institute

S.L.P. 57811, NAIROBI.

Simu: 254-20-4183301-20, Fax: 254-20-4183344

Barua pepe: resource.centre@kari.org

Tovuti: www.kari.org

Mtayarishaji:

Saha H.M.

Kwa maelezo zaidi, wasiliana na:

Mkuu wa Kituo,

KARI-Mtwapa

S.L.P. 16-80109, MTWAPA

Simu: (041) 486207/485842

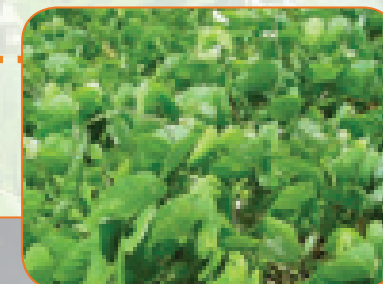
Nukulishi: (041) 5486207

Barua pepe: karimtw@wananchi.com

Vijitabu vya KARI vya taarifa nambari / 70 /2008

Shilingi 20 za Kenya

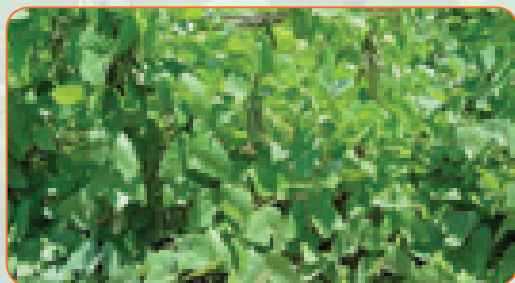
Kuzuia kwekwe kwa kutumia Mucuna (upupu)



Utangulizi

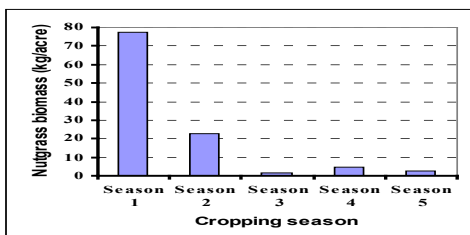
Mucuna (*Mucuna pruriens*) ni mmea wa mbegu kama zile za *legume* ambao hutoa kiasi cha juu cha majani. Mucuna hufunika mchanga na kuzuia kuwepo kwa kwekwe ambazo hupigania nafasi, udongo, maji na madini.

Mmea wa Mucuna unaweza kukuzwa ukibadilishwa na mimea au sambamba na mimea mingine ya chakula ambapo inaweza kuzuia kwekwe kwa kiasi cha asilimia 30 hadi 60 kwenye mahindi.



Shamba iliyofunikwa na mucuna

Mucuna pia ni mmea ambao unaweza kupunguza kiwango cha ndago (nut - grass) kwa kiasi cha asilimia 70 hadi 98 kwenye musimu wa pili au wa tatu.

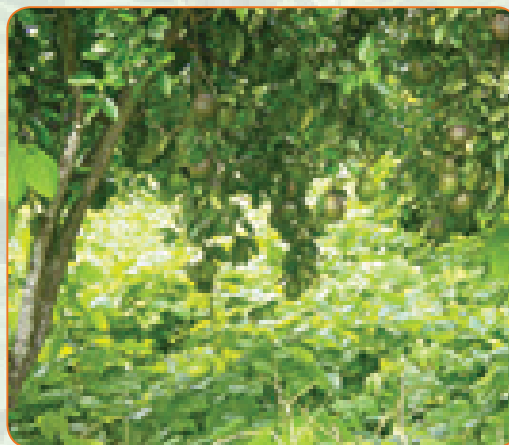


Effect of mucuna on dry matter production of nutgrass



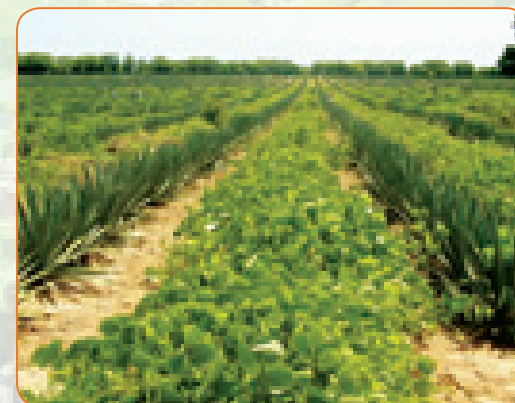
Mucuna pekee na kbandwa na mimea mingine

Mucuna hutumika pia kama mmea wa kufunikia katikati mwa mistari ya miti kama machungwa, miembe na minazi.



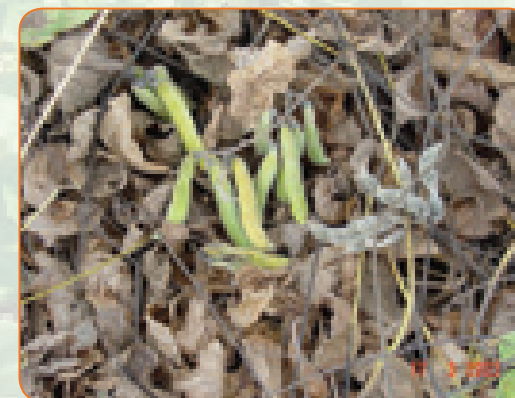
Mucuna umefunikia udongo shambani la matunda

Mmea wa Mucuna unaweza kutumiwa kufunika sehemu za kati kati ya mistari ya mimea ya makonge na mipayi payi.



Viungo vya mucuna vimefunikia udongo

Mucuna unapokauka hutengeneza funiko la viungo vya mimea na kuzuia kuchipuka kwa kwekwe na kuhakikisha kitanda cha kupandia ni safi.



Mucuna kwa mkonge