

Hizi ni pamoja na:

FHIA 23 – ya matunda yameiva

FHIA01 - Gold finger

FHIA 02 TU8 – Matumizi mengi

### **Matumizi ya ala safi za kupanda**

Matumizi ya ala safi za kupanda kama zile zinazotolewa wakati wa kustawisha mimea ya kupanda huzuia magonjwa kwa kiasi kikubwa.



### **Kenya Agricultural Research Institute**

S.L.P. 57811, NAIROBI.

Simu: 254-20-4183301-20, Fax: 254-20-4183344

Baruapepe: resource.centre@kari.org

Tovuti: www.kari.org

### **Mtayarishaji:**

Inzaule S.S.S.

### **Kwa maelezo zaidi, wasiliana na:**

### **Mkurugenzi wa Kituo,**

KARI-Kakamega

S.L.P. 169 Kakamega, 50100

Simu +254 56 30031, 30039, 30049, 30062, 20893

Nukulishi: +254 56 30039

Baruapepe: karikakamega@yahoo.co.uk

Vijitabu vya KARI vya taarifa nambari / 48 /2008

**Shilingi 20 za Kenya**

# **Kuza ndizi zinazostahimili ugonjwa wa 'Black Sigatoka'**



## Utangulizi

Ugonjwa wa 'Black sigatoka', ambao pia unajulikana kama ugonjwa wa madoadoa meusi ni ugonjwa wa ukungu unavamia aina zote za ndizi Magharibi mwa Kenya na kusababisha hasara ya kati ya asilimia 50 hadi 90.

## Ueneaji wa ugonjwa

Wadudu wanaoeneza ugonjwa husambaza chini ya unyevu mwingi kama vile mvua au unyunyizaji wa maji. Ala zilizoambukizwa za kupanda pamoja na majani ambayo mara nyingi yanatumiwa kufungia pia hueneza ugonjwa.

## Hatua 1

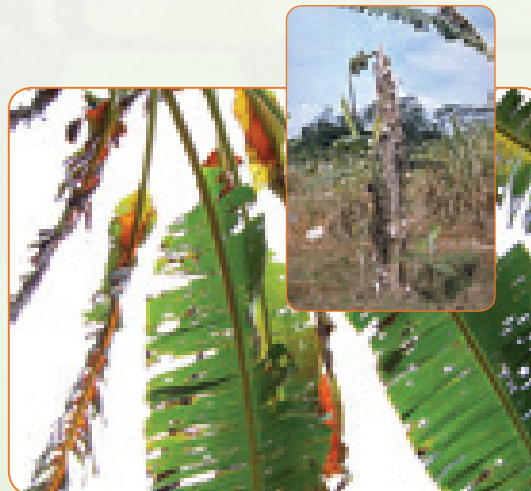
Dalili za mwanzo za 'Black sigatoka' ni madoadoa madogo yanayoonekana upande wa pili/chini wa tawi la 3 au 4 lililofunguka.

## Hatua 2

Madoadoa hayo baadaye hukua na kuwa mistari ya hudhurungi inayokuwa mieusi zaidi, wakati mwingine zamabarau na huonekana kupitia upande wa juu. Madoadoa haya huongezeka na mistari mieusi katika matawi.

## Hatua 3

Kiwango cha ugonjwa kinapozidi sana, matawi hugeuka meusi na hukaa majimaji. Shamba lote huonekana kama limechomwa. Ugonjwa wa sigatoka huenea kupitia kwa safu za matawi huku ukiathiri uwezo wa mmea wa kujinawirisha na hivyo basi kusitiza mazao.



**Ndizi zikionekana kama zimechomwa**

## Kudhibiti

### **Matumizi ya kemikali**

Dawa za kemikali zinapatikana lakini bei yake yaweza kuwa ya juu sana kwa mkulima mdogo wa kawaida.

### **Mtindo wa kitamaduni wa kudhibiti**

Ondoa matawi yalioathiriwa ili kupunguza kuenezwa kwa ugonjwa.

### **Panda aina inayostahimili**

Aina za mimea zinayoweza kuhimili zimebaniwa na zaweza kutumiwa.