

Mdudu wa matunda

Mdudu huyu huathiri matunda ya maembe na avocado.



Mdudu wa matunda

Mdudu wa mbegu ya maembe

Mdudu huyu huathiri matunda ya maembe.



Mdudu wa mbegu ya maembe



Kenya Agricultural Research Institute

S.L.P. 57811, NAIROBI.

Simu: 254-20-4183301-20, Fax: 254-20-4183344

Baruapepe: resource.centre@kari.org

Tovuti: www.kari.org

Watayarishaji:

Anyango, J. J. Waiganjo, M. M na Muriuki, A. W

Kwa maelezo zaidi, wasiliana na:

Mkuu wa Kituo,

Kari-Thika, S.L.P. 220, Thika,

Simu: (067) 21281/5, 21134

Simu ya upepo: 20055038

Nukulishi: (067) 21285

Baruapepe: karithika@africaonline.co.ke

Vijitabu vya KARI vya taarifa, nambari / 3 / 2008

Shilingi 20 za Kenya

Kinga kukataliwa kwa
mazao ya kilimo cha bustani
katika nchi za kigeni



Utangulizi

Kutokubaliwa kwa mazao yanayokuzwa kwa nia ya mauzo nchi za kigeni kwa sababu ya kuwepo kwa wadudu ni jambo linalokera sana katika viwanja vya ndege vya kimataifa.

Mimea inayoathirika sana ni maua, matunda na mboga. Wadudu wanaopatikana kwa wingi ni viwavi, mdudu wa matawi na nzi mweupe.

Ni muhimu kwa wakulima na wachuuzi wa nchi za kigeni kutambua wadudu sugu na mimea inayoathirika.

Viwavi mviringo

Viwavi huchangia asilimia 33 ya mazao yanayokataliwa. Huathiri hasa maua (*Roses na Dendratherma*), maembe, *miciri*, maharagwe na kunde.



Viwavi jeshi

Viwavijeshi

Viwavijeshi huchangia chini ya asilimia 5 ya maua ambayo hukataliwa. Aina za maua zinazoathiriwa zaidi ni waridi *Dendratherwa, carnation* na *alstromeria*.



Viwavi jeshi

Mdudu wa matawi

Mdudu huyu huchangia asilimia 27 ya mazao yanayokataliwa. Mimea inayoathiriwa sana ni mau (*Gypsophilla, carnation, cathamus, pelargonium*) matumba ya mbegu za maharagwe ya kifaransa na *Snow peas*.



Mdudu wa matawi



Athari za mdudu wa matawi

Mdudu mweupe

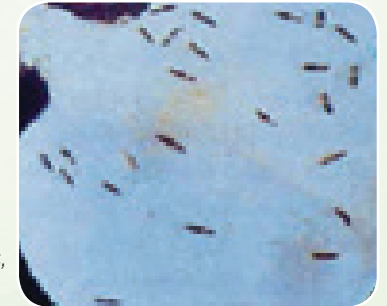
Mdudu huyu huchangia kutokubaliwa kwa maharagwe ya kifaransa, *Snowpeas* na maua (hasa waridi, *carnation, cathamus, hyericum*).



Mdudu mweupe

mdudu harage

Mimea inayoathiriwa sana na mdudu huyu ni maharagwe ya Kiafaransa, *Snow peas*, maua (*Crysanthemum na carnations*), ndizi, maembe na *avocado*.



Mdudu harage



Athari za thrip kwa funda la kundi