

Ili kupata mazao mengi sana:

- Panda wakati ufaao.
- Panda mbegu zinazopendekezwa.
- Panda mbegu zilizoboreshwa.
- Panda idadi inayostahili.
- Ikinge mimea kutokana na kwekwe.
- Wekea mbolea au samadi mapema.



Mazao mazuri ya mahindi ghalani



Kenya Agricultural Research Institute

S.L.P. 57811, NAIROBI.

Simu: 254-20-4183301-20, Fax: 254-20-4183344

Baruapepe: resource.centre@kari.org

Tovuti: www.kari.org

Watayarishi:

Ajanga S.I., Omboko C. na Kundu C.A.

Kwa maelezo zaidi, wasiliana na:

Mkurugenzi wa Kituo,

KARI-Kakamega

S.L.P.169 Kakamega, 50100

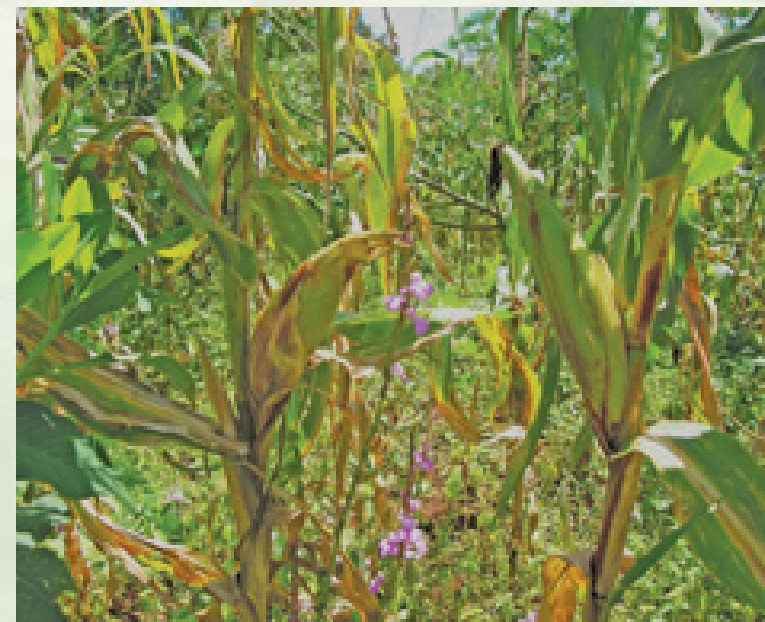
Simu: +254 56 30031, 30039, 30049, 30062, 20893

Baruapepe: karikakamega@yahoo.co.uk

Vijitabu vya KARI vya taarifa nambari / 40 /2008

Shilingi 20 za Kenya

KSTP94: Mahindi yanayostahimili 'Striga' magharibi mwa Kenya.



Utangulizi

Ukuzaji wa mahindi Magharibi mwa Kenya unaathiriwa sana na magugu ya *striga* (khayongo). Kiwango kikubwa cha magugu hayo kinaweza kusambaratisha mazao yote.



Mahindi yaliyovamiwa na striga

Jinsi ya kudhibiti striga

Njia kadhaa za kudhibiti *striga* zimejaribiwa bila mafanikio. Hizi ni pamoja na kung'oa na kuboresha mchanga kwa kutumia mimea kama kunde. Mitindo hii inakosa mafanikio kwa sababu ya mbegu za *striga* kudumu zaidi ya miaka 10 mchangani. Ustahimilifu wa *striga* bado haujafanikiwa lakini aina mpya ya mahindi ya KSTP 94 inaonyesha ustahimili kiasi wa mmea huu.

Sampuli ya KSTP 94

Mbegu hii imebuniwa kutokana na aina zilizoko maeneo ya Magharibi mwa Kenya. Aina ya KSTP94 inaonekana kunawiri vizuri katika maeneo yaliyovamiwa na mmea wa *striga* ikilinganishwa na aina zingine za mahindi.

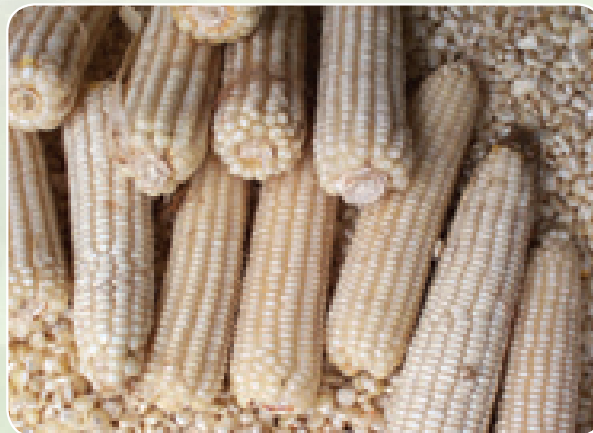


Mahindi ya KSTP 94

Maeneo ya kukuza KSTP 94

Aina ya mahindi ya KSTP 94 yanapendekezwa kwa maeneo yote yaliyoathiriwa na *striga* Magharibi mwa Kenya na pia mkoa wa Nyanza. Aina hii huzaa vizuri katika miinuko ya wastani na nyanda za chini pia.

Inaweza kupandwa wakati wa msimu wa mvua wastani na nyingi chini ya utunzi bora. Aina hii inaweza kufikisha ngunia 17 hadi 22 kwa ekari.



Mahindi aina ya KSTP 94

Mahali Pa kupata KSTP 94

Mbegu na habari za KSTP 94 zaweza kupatikana kutoka KARI Kakamega.

Dominion farm Limited, Lagrotech - Sacred Africa na Wizara ya Kilimo.

Jinsi ya kuzalisha KSTP 94

KSTP 94 ni aina ya mahindi inayokuwa wazi na hivyo basi mkulima anaweza kujichagulia mbegu kutoka kwa mavuno ya awali kwa matumizi ya msimu ufuatao.

Hatua za Kuchagua

- Chagua mahindi kutoka katikati ya shamba. Mahindi ya kando kando yanaweza kuwa yameambukizwa kutoka kwa mashamba jirani.



Mahindi yaliyochaguliwa kwa uangalifu

- Kausha mahindi hayo kando na mengine ili yasichanganyike.
- Yasage mahindi na kutia kemikali.
- Iweke mahali pakavu kwa msimu ujao.
- Utumiaji wa mbegu hivyo unaruhusiwa kwa misimu 3 pekee, baadaye, mbegu mpya zinunuliwe.